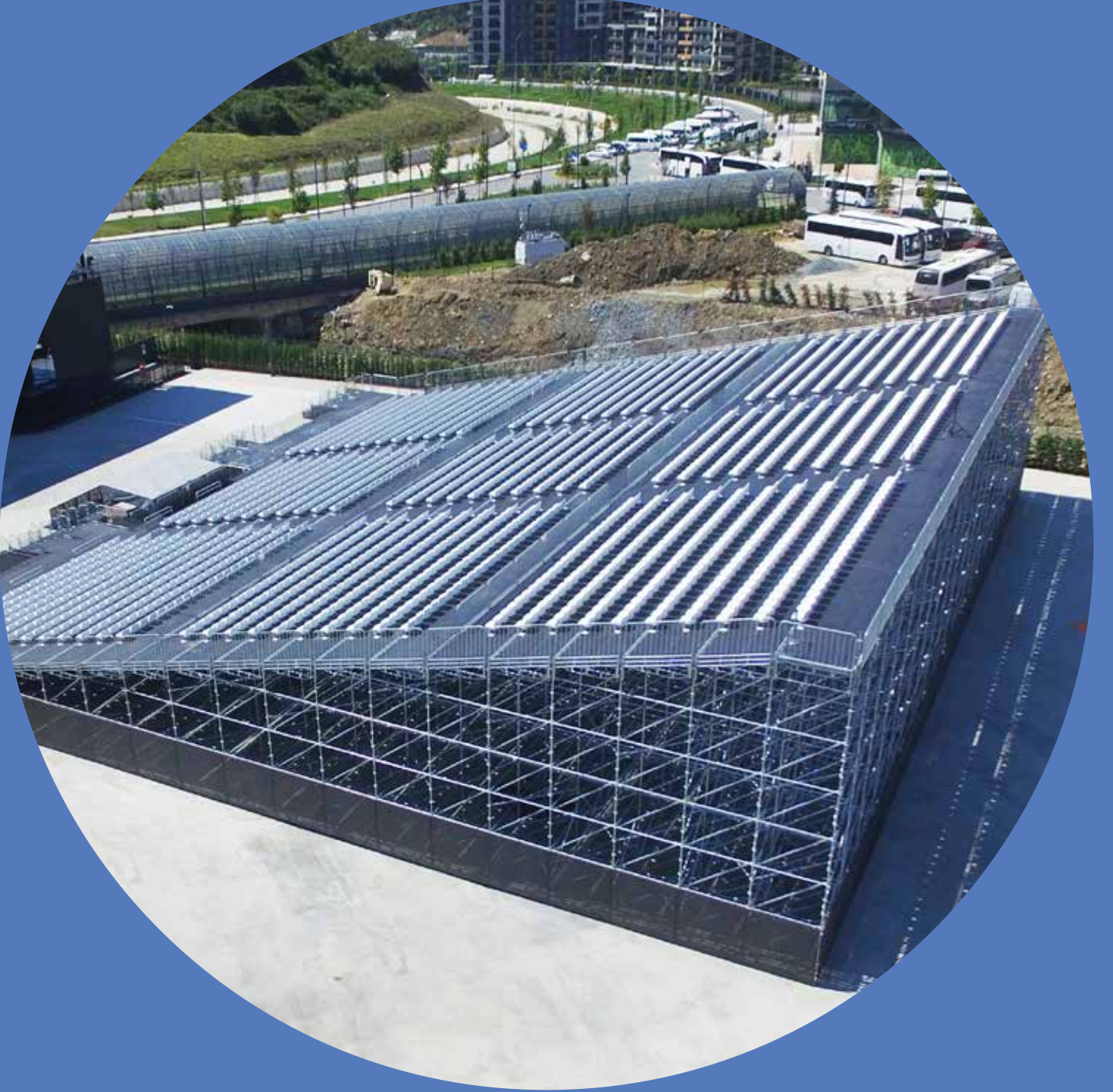


# SCAFSET® SAHNE İSKELE SİSTEMİ

## SCAFSET® EVENT SCAFFOLDING SYSTEM



## SCAFSET SAHNE SİSTEMLERİ

URTİM SCAFSET® Sahne ve Etkinlik Sistemi, konserler, festivaller, fuarlar ve büyük ölçekli geçici yapılar için yüksek performanslı çözümler sunmak üzere tasarlanmıştır.

Hafif ancak dayanıklı modüler yapısı sayesinde sistem; hızlı kurulum, kolay kullanım ve farklı proje ihtiyaçlarına maksimum uyum sağlar.

Deneyimli mühendislik ekipleri tarafından tasarlanan ve ileri üretim teknolojileri ile üretilen SCAFSET®, projenin her aşamasında güvenilirlik, güvenlik ve verimlilik sunar.

### ESNEKLİK İÇİN TASARLANDI

URTİM SCAFSET® Event Sistem, sahne yapıları, geçici tribünler, etkinlik çatı sistemleri, erişim kuleleri ve fuar yapıları gibi geniş bir kullanım alanına uyum sağlayan modüler bir tasarıma sahiptir. Esnek geometrisi sayesinde farklı yükseklik, açıklık ve yük gereksinimlerine kolayca adapte olur ve hem küçük hem de karmaşık projeler için uygun çözümler sunar.

### PERFORMANS & AVANTAJLAR

SCAFSET®, hafif bileşenleri yüksek dayanım ile birleştirerek kolay taşıma ve minimum işçilikle hızlı kurulum imkânı sağlar. Yüksek taşıma kapasitesi, modüler yapısı ve uzun kullanım ömrü sayesinde ekonomik çözümler sunarken, kurulum ve kullanım sürecinin her aşamasında maksimum güvenlik sağlar.

### KALİTE & SERTİFİKASYON

URTİM SCAFSET® Event Sistemleri, AENOR sertifikasına sahip olup TS EN 12810-1 iskele sistemleri standardı ve EN 74-3 bağlantı standartlarına uygun olarak üretilmektedir. Tüm kaynak işlemleri ise ISO 3834-2 kalite gerekliliklerine uygun şekilde gerçekleştirilmektedir. Bu sertifikalar, sistemlerin zorlu proje koşullarında dahi güvenilir performans sunduğunu ve uluslararası gerekliliklere tam uyum sağladığını garanti eder.

### KALİTE & ÜRETİM

SCAFSET® bileşenleri, yüksek kaliteli malzemeler kullanılarak tam otomatik robotik üretim hatlarında üretilmektedir. Bu sayede her bir parçada yüksek hassasiyet, tutarlılık ve uzun ömürlü kullanım sağlanır ve sistem farklı projelerde tekrar kullanılabilir şekilde tasarlanır.

## SCAFSET EVENT SYSTEMS

URTİM SCAFSET® Stage & Event System is engineered to deliver high-performance solutions for concerts, festivals, exhibitions and large-scale temporary structures.

With its lightweight yet durable modular structure, the system enables fast assembly, easy handling and maximum adaptability across different project requirements.

Designed by experienced engineering teams and manufactured with advanced production technologies, SCAFSET® ensures reliability, safety and efficiency at every stage of the project.

### ENGINEERED FOR FLEXIBILITY

URTİM SCAFSET® Event System features a modular design adaptable to a wide range of applications, including stage structures, temporary tribunes, event roofs, access towers and exhibition systems. Its flexible geometry allows easy adaptation to different heights, spans and load requirements, making it suitable for both simple and complex event projects.

### PERFORMANCE & ADVANTAGES

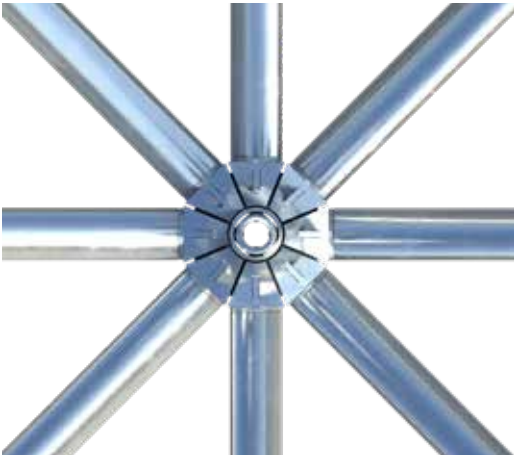
SCAFSET® combines lightweight components with high strength, enabling easy handling and fast assembly with minimal labor. Its high load capacity, modular structure and long service life provide cost-effective solutions while ensuring maximum safety during installation and use.

### QUALITY & CERTIFICATION

URTİM SCAFSET® Event Systems are AENOR certified and comply with TS EN 12810-1 and EN 74-3 standards, while welding processes are carried out in accordance with ISO 3834-2. These certifications ensure reliable performance and full compliance with international project requirements.

### QUALITY & MANUFACTURING

All components are manufactured using high-quality materials on fully automated robotic production lines, ensuring precision, consistency and long-term durability for repeated use.

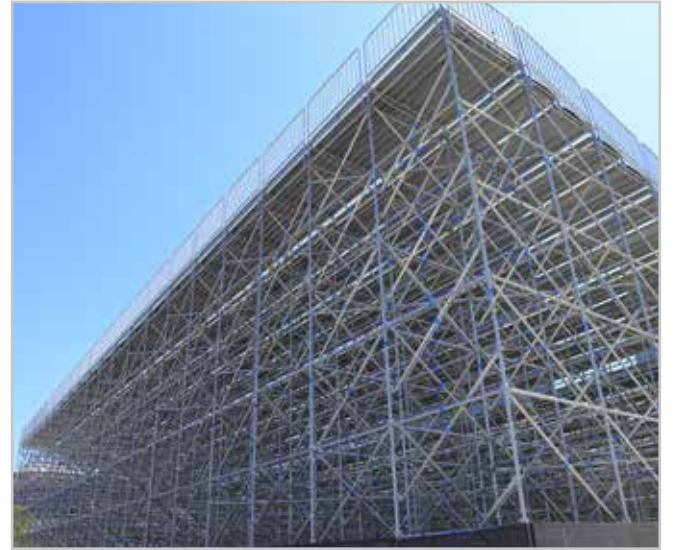


## SİSTEM ÖZELLİKLERİ

Yüksek stabilite sağlayan güçlü flanş bağlantılarına sahip dikmeler ve yatay elemanlardan oluşan modüler bir yapıdır. Tek çekiç darbesi ile hızlı kurulum imkânı sunar ve farklı yükseklik ile konfigürasyonlarda güvenli şekilde kurulabilir. Özel tasarlanmış kama bağlantıları gevşemeyi önlerken, kaymaz yüzeyli çelik platformlar ve kilitleme kancaları kullanım güvenliğini artırır. Tüm bileşenler, uzun ömür ve yüksek korozyon direnci sağlamak amacıyla sıcak daldırma galvaniz kaplamaya sahiptir.

## SYSTEM FEATURES

The system consists of modular standards and ledgers with strong flange connections ensuring stability. Assembly is fast with a single hammer blow, and the system can be safely installed at different heights and configurations. Secured wedge connections prevent loosening, while anti-slip steel decks and locking hooks enhance safety. All components are hot-dip galvanized for long service life.



## GÜVEN İÇİN TASARLANDI

URTIM SCAFSET® Event Sistemleri, ileri mühendislik yaklaşımı ve yüksek kalite üretim gücü ile modern etkinlik yapıları için güvenli, dayanıklı ve verimli çözümler sunar.

## BUILT FOR RELIABILITY

With advanced engineering and high-quality production, URTIM SCAFSET® Event Systems deliver safe, durable and efficient solutions for modern event structures worldwide.



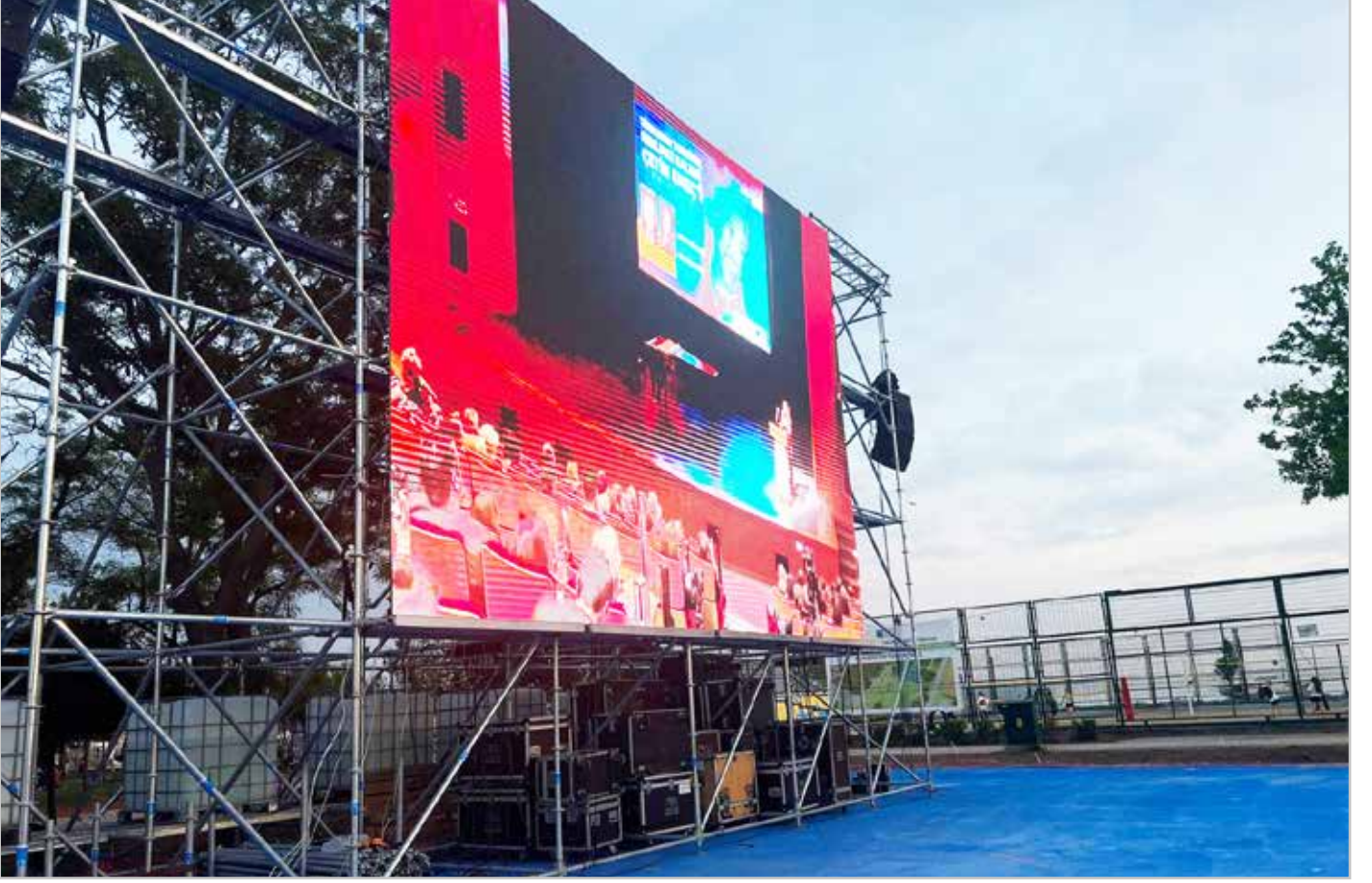


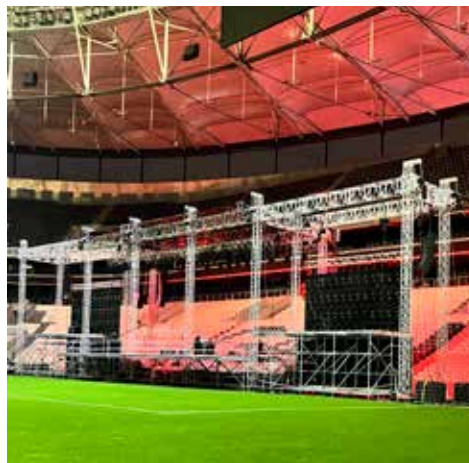
## OPTİMİZE DAYANIM VE HAFİF TASARIM

Alüminyum ve çeliğin ideal kombinasyonu, maksimum dayanım ile minimum ağırlığı bir araya getirerek güvenli, hafif ve verimli bir sistem sunar.

## OPTIMIZED STRENGTH & LIGHTWEIGHT DESIGN

The ideal combination of aluminium and steel combines maximum strength with minimum weight to deliver a safe, lightweight and efficient system.







Alu. Sahne Platformu  
Aluminum Stage Platform

31499386.103.157	31,06 kg
31499386.103.207	39,37 kg
31499386.86.207	34,59 kg
31499386.86.257	41,93 kg



Alu. Sahne Yatay Elemanı  
Aluminum Stage Horizontal Element

31499396.86	8,17 kg
31499396.103	9,49 kg
31499396.157	13,52 kg
31499396.171	14,59 kg
31499396.189	15,94 kg
31499396.207	17,27 kg
31499396.257	21,03 kg



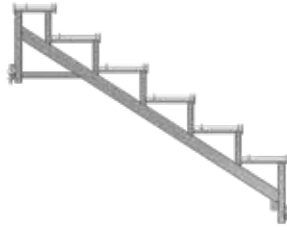
Sahne Sistem Destekli Yatay Transom  
Stage System Supported Horizontal Transom

39801379.999	2072	17,21 kg
39801389.999	2572	20,44 kg



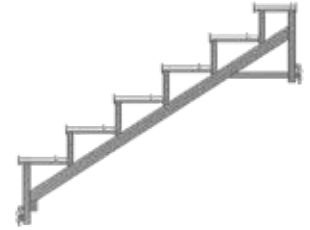
Kademeli Ayak 1.04x0.25  
Adjustable Base Jack

39801629.104.25	11,25 kg
-----------------	----------



Stage Merdiven Sol Ayağı  
Stage Staircase Left Leg

39809209.207.150	27,90 kg
------------------	----------



Stage Merdiven Sağ Ayağı  
Stage Staircase Right Leg

39809199.207.150	27,90 kg
------------------	----------



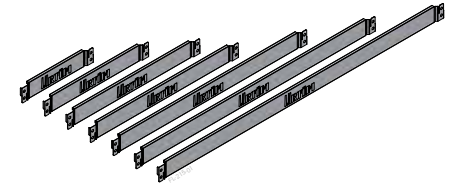
STS Tribün Korkuluğu G 207 (H=90)  
STS Tribune Guardrail G207 H90

39861519.207.96	21,20 kg
-----------------	----------



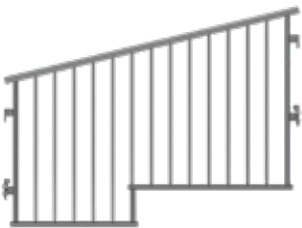
STS Tribün Korkuluk G 207 (H=105)  
STS Tribune Guard Plate G207 (H=105)

39861519.207.105	22,40 kg
------------------	----------



Tozluk  
Toe Board

31401929.73	L= 732	2,03 kg
31401929.109	L= 1088	3,08 kg
31401929.140	L= 1400	3,21 kg
31401929.157	L= 1572	3,64 kg
31401929.207	L= 2072	4,88 kg
31401929.257	L= 2572	6,10 kg
31401929.307	L= 3072	7,28 kg



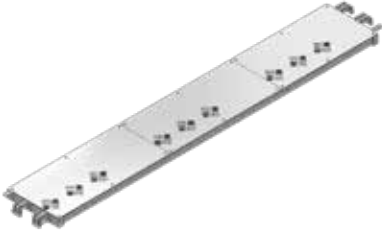
STS Tribün Korkuluğu - G 207 (H=145)  
STS Tribune Guard Plate G207 (H145)

39861519.207.145	23,13 kg
------------------	----------



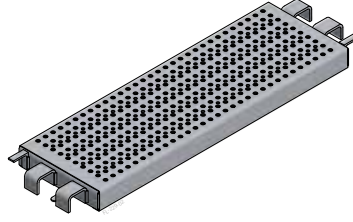
STS Tribün Korkuluğu - G 207 (H=215)  
STS Tribune Guard Plate G207 (H=215)

31434569.207	23,40 kg
--------------	----------



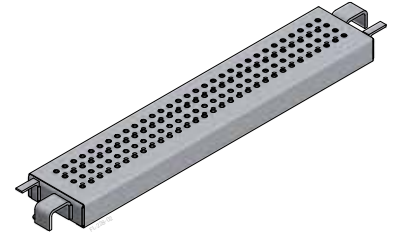
STS Merdiven Platformu 207 G32  
STS Stair Platform 207 G32

39807779.207	13,99 kg
39807779.157	11,36 kg
39807779.103	8,06 kg



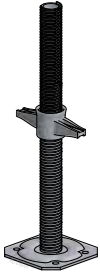
Yürüme Platformu (H= 32 cm ; L= 1,5 mm)  
Steel Deck (H= 32 cm ; L= 1,5 mm)

39830029.73	L= 732 mm	7,65 kg
39830029.109	L= 1088 mm	9,75 kg
39830029.140	L= 1400 mm	11,59 kg
39830029.157	L= 1572 mm	12,60 kg
39830029.207	L= 2072 mm	15,55 kg
39830029.257	L= 2572 mm	18,50 kg
39830029.307	L= 3072 mm	22,40 kg



Yürüme Platformu (H= 19 cm ; L= 1,5 mm)  
Steel Deck (H= 19 cm ; L= 1,5 mm)

39830329.73	L= 732 mm	4,70 kg
39830329.109	L= 1088 mm	6,30 kg
39830329.140	L= 1400 mm	7,74 kg
39830329.157	L= 1572 mm	8,68 kg
39830329.207	L= 2072 mm	11,39 kg
39830329.257	L= 2572 mm	12,58 kg
39830329.307	L= 3072 mm	16,88 kg

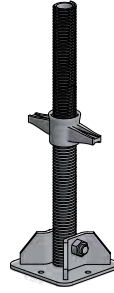


25 cm.'de güvenlik stoperi bulunmaktadır  
Safety stop in 25 cm.

Yüksek dayanım için taban plakası özel formlandır.  
Base plate has a special form for high strenght

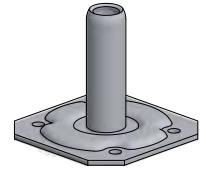
Alt Ayar Elemanı D38  
Base Spindle D38

39807769.20	L= 200 mm	2,22 kg
39833019.50	L= 500 mm	3,20 kg
39807769.60	L= 600 mm	3,49 kg
39833019.75	L= 750 mm	4,00 kg



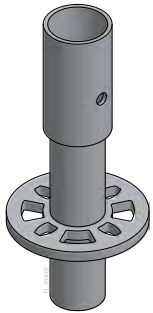
Mafsallı Alt Ayar Elemanı D38  
Hinged Base Spindle D38

39804479.50	L= 500	6,81 kg
39804479.75	L= 750	8,80 kg



Alt Plaka D38  
Base Plate D38

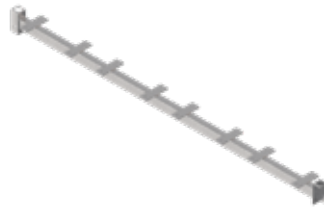
39834049.999	1,07 kg
--------------	---------



TS-EN 12810 ve 12811 normlarına uygun olarak üretilmektedir.  
Produced according to the norms TS-EN 12810 and 12811.

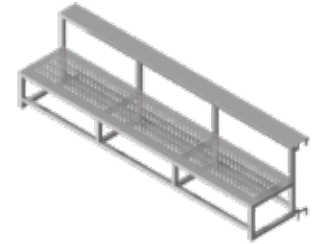
Başlangıç Ayağı  
Base Collar

31402039.999	1,68 kg
--------------	---------



Koltuk Takma G 207  
Seat Mounting Bracket G 207

39879769.207	10,35 kg
--------------	----------



Tribün Ara Basamağı 207  
Tribune Intermediate Step 207

31434719.207	32,305 kg
--------------	-----------



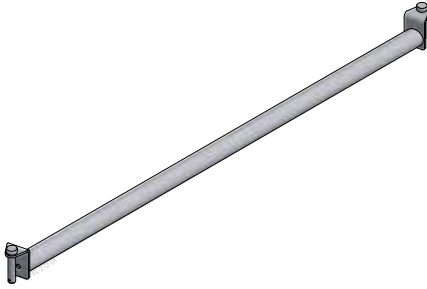
### STS Dikey Elemanı STS Vertical Component

31410079.50	2,21 kg
31410079.100	4,45 kg
31410079.150	6,68 kg
31410079.200	8,92 kg
31410079.250	11,16 kg



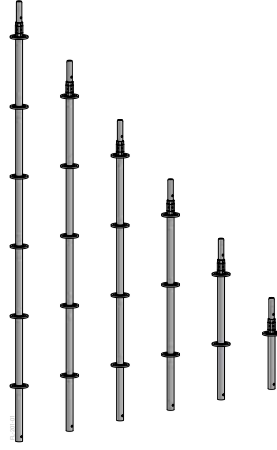
### STS Dikey Birleştirme Elemanı G52 STS Vertical Connection Part G52

31481939.999	1,68 kg
--------------	---------



### Yatay Diyagonal Eleman Horizontal Diagonal Ledger With Pin

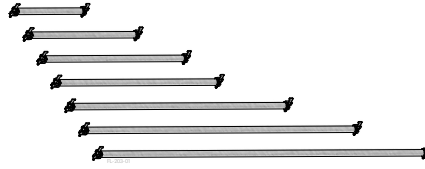
31435019.109	732 / 1088 mm	3,49 kg
31435019.140	732 / 1400 mm	4,17 kg
31435019.157	732 / 1572 mm	4,56 kg
31435019.207	732 / 2072 mm	5,73 kg
31435019.257	732 / 2572 mm	6,92 kg
31435019.307	732 / 3072 mm	8,12 kg
31435029.140	1088 / 1400 mm	4,61 kg
31435029.157	1088 / 1572 mm	4,96 kg
31435029.207	1088 / 2072 mm	6,04 kg
31435029.257	1088 / 2572 mm	7,17 kg
31435029.307	1088 / 3072 mm	18,34 kg
31435039.157	1400 / 1572 mm	5,42 kg
31435039.207	1400 / 2072 mm	6,41 kg
31435039.257	1400 / 2572 mm	7,48 kg
31435039.307	1400 / 3072 mm	8,60 kg
31435049.207	1572 / 2072 mm	6,65 kg
31435049.257	1572 / 2572 mm	7,78 kg
31435049.307	1572 / 3072 mm	8,77 kg
31435059.257	2072 / 2572 mm	8,37 kg
31435059.307	2072 / 3072 mm	9,38 kg
31435069.307	2572 / 3072 mm	10,10 kg



TS EN 12810 ve TS EN 12811 standartlarına uygun olarak üretilmektedir.  
Produced according to the norms TS-EN 12810 and 12811.

### Dikey Elemanı Vertical Component

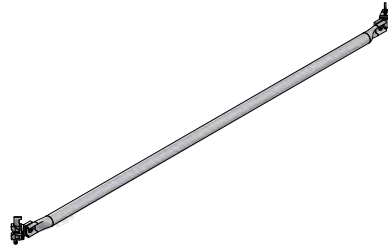
31401009.50	l=50cm;1F	4,10 kg
31420029.100	l=100cm;2F	5,80 kg
31420039.150	l=150cm;3F	7,30 kg
31420049.200	l=200cm;4F	9,60 kg
31420059.250	l=250cm;5F	12,90 kg
31420069.300	l=300cm;6F	14,70 kg



Yatay elemanlar TS-EN 12810 ve TS-EN 12811 - 1, 2, 3 normlarına uygun olarak üretilmektedir.  
Yatay elemanlar TS-EN 12810 ve TS-EN 12811 - 1, 2, 3 normlarına uygun olarak üretilmektedir.

### Yatay Eleman Tubular Ledger

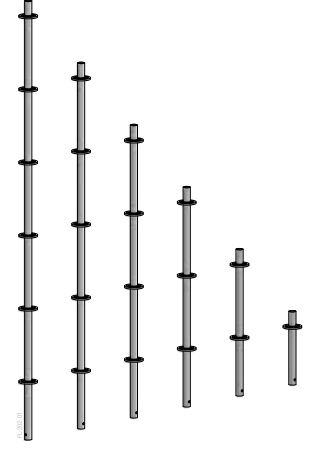
31400939.73	732 mm	2,98 kg
31400939.109	1088 mm	4,17 kg
31400939.140	1400 mm	5,22 kg
31400939.157	1572 mm	5,80 kg
31400939.207	2072 mm	7,48 kg
31400939.257	2572 mm	9,15 kg
31400939.307	3072 mm	10,82 kg



TS-EN 12810 ve 12811 normlarına uygun olarak üretilmektedir.  
Produced according to the norms TS-EN 12810 and 12811.

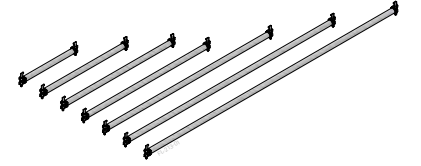
### Diyagonal Eleman-Dikey Vertical Diagonals

	L/H	
31402429.73	732 / 2000	7,20 kg
31402429.109	1088 / 2000	7,50 kg
31402429.140	1400 / 2000	8,10 kg
31402429.157	1572 / 2000	8,50 kg
31402429.207	2072 / 2000	9,40 kg
31402429.257	2572 / 2000	9,90 kg
31402429.307	3072 / 2000	10,40 kg
31402489.73	732 / 1000	4,70 kg
31402489.109	1088 / 1000	5,30 kg
31402489.140	1400 / 1000	5,90 kg
31402489.157	1572 / 1000	6,30 kg
31402489.207	2072 / 1000	7,50 kg
31402489.257	2572 / 1000	8,80 kg
31402489.307	3072 / 1000	10,10 kg



### Dikey Bitiş Elemanı Vertical End Component

31406519.50	L=50 mm	2,60 kg
31406519.100	L=100 mm	5,20 kg
31406519.150	L=150 mm	7,70 kg
31406519.200	L=200 mm	10,30 kg
31406519.250	L=250 mm	12,90 kg
31406519.350	L=300 mm	15,40 kg



### Yatay Gönye Elemanı Horizontal Diagonal Ledger

31405118.103	732 / 732 mm	3,50 kg
31405169.153	1088 / 1088 mm	4,92 kg
31405219.198	1400 / 1400 mm	6,17 kg
31405289.222	1572 / 1572 mm	6,85 kg
31405339.293	2072 / 2072 mm	8,84 kg
31405389.363	2572 / 2572 mm	10,84 kg
31405419.434	3072 / 3072 mm	12,83 kg



### Kule Bağlantı Elemanı Ø48x3.2 mm Scaffolding Tube Ø48x3.2 mm

39804279.50	500 mm	1,78 kg
39804279.100	1000 mm	3,56 kg
39804279.150	1500 mm	5,34 kg
39804279.200	2000 mm	7,12 kg
39804279.250	2500 mm	8,80 kg
39804279.300	3000 mm	10,68 kg
39804279.350	3500 mm	12,46 kg
39804279.400	4000 mm	14,24 kg
39804279.450	4500 mm	16,02 kg
39804279.500	5000 mm	17,80 kg
39804279.550	5500 mm	19,58 kg
39804279.600	6000 mm	21,35 kg
39804279.650	6400 mm	22,78 kg



Hareketli Boru Kelepçesi 48/48  
Swivel Coupler 48/48

4030006.999	Ø48/48	1,30 kg
4030026.999	Ø48/68	1,40 kg
4030027.999	Ø60/60	1,41 kg



Alu Sahne Taşıma Sepeti  
Alu Stage Transport Trolley

31410068.1000	66,15 kg
---------------	----------



STS Platform Bağlantı Takımı  
STS Platform Connection Set

39801639.999	0,24 kg
--------------	---------



STS Kelepçeli Dayama Elemanı (SW48)  
STS Clamped Bracing Element (SW48)

39807759.999	1,00 kg
--------------	---------

## URTİM KALIP ve İSKELE SİSTEMLERİ

Kalıp ve iskele sektöründe global bir marka olan URTİM, 1980 yılından bu yana 70 farklı ülkede 4.000'den fazla projeyi tamamlamanın gururunu yaşıyor. Müşterilerimize, tedarikçilerimize ve takım arkadaşlarımıza olan sadakatimizi ve bağlılığımızı gösteren temel değerlerimiz sayesinde; büyük çaplı konut ve endüstriyel yapılarla, uluslararası rafineri projelerine üstün kalitede ve güvenlikte çözümler üretiyoruz

1980 yılında İstanbul'da bir aile şirketi olarak kurulmuş olan URTİM'de amacımız, yüksek standartta, üstün kaliteye ve ileri teknolojiye sahip sistemlerimizi; konusunda uzman ve Ar-Ge mühendislerimiz ile tasarlamak ve en son teknolojiye göre düzenlenmiş robotik tesislerimizde üretmektir

## URTİM FORMWORK AND SCAFFOLDING SYSTEMS

URTİM is a global brand respected for formwork and scaffolding solutions. Since 1980 we have successfully completed more than 4,000 projects in 70 countries. With our core values we are committed to our customers, suppliers and team members to deliver high-end and safe solutions in large-scale residential and industrial constructions and major refinery projects.

URTİM was founded as a family-owned company in Istanbul Turkey. Our goal is to create high-end products with our superior proficient R&D in engineering and state of the art robotic production technology.

Our products are manufactured & certified according to European standards as well as other international standards.

## “Çözümü şekillendirir ve güvenle yükseltir”

Sistemlerimiz Avrupa ve Türk standartları ile diğer uluslararası standartlara göre üretilmekte ve sertifikalandırılmaktadır. URTİM olarak bizler, yarım asra yakın tecrübemiz ve çözüm odaklı teknik ofisimiz sayesinde, projenin başlangıcından satış sonrası hizmetlerine kadar her aşamasında güvenli çözümler sunmayı kendimize hedef olarak belirledik.

Dünya çapında endüstriyel uygulamalar için yüksek yetkinliğe sahip ve onaylı bir kuruluş olan URTİM, Avrupa, Amerika, Orta Doğu, Afrika ve Asya'ya %80 oranında ihracat yapmaktadır. URTİM, Engineering News-Record, ENR listesinde yer alan birçok büyük inşaat ve petro-kimya firmalarının onaylı kalıp ve iskele tedarikçi firmasıdır.

Daha detaylı bilgi için lütfen [urtim.com](http://urtim.com) sitesini ziyaret ediniz

## “We form the solution and rise for the safety”

Thanks to our nearly half a century of experience and to our solution oriented engineering team URTİM has always efficient work cycle and offers solid safety from the project start to after sales services.

URTİM is recognized and competent producer in industrial applications worldwide; exporting systems to Europe, America, Middle East, Africa and Asia with the 80% export ratio. URTİM is a registered and current scaffolding supplier of most of the biggest construction and petrochemical companies listed in Engineering News-Record, ENR.

For further information please visit [urtim.com](http://urtim.com)

Architectural Projects



Stadium Projects



Cultural Buildings



High-Rise Buildings



Shipyards



Infrastructure Projects



Residential Projects



Oil & Gas Industry



Industrial Projects



Org. Nurettin Baransel Caddesi, No:50 Hadımköy 34555, İstanbul - TURKEY  
T: +90 212 549 5555 • F: +90 212 549 5556 • [urtim@urtim.com](mailto:urtim@urtim.com)

[urtim.com](http://urtim.com)

**Önemli bilgi:** Bu broşürdeki fotoğraflar, tam olarak şantiyelerdeki uygulamalar ile örtüşmeyebilir. Ürünlerin kullanımı için ülkenin lokal otoritelerinden izin alınmış olması gerekebilir. Bu ülkelerdeki tüm güvenlik önlemlerinin dikkate alınması ve sorumluluğu tamamı ile kullanıcıya aittir.

**Important information:** The photos shown in this leaflet does not reflect the final stage and/or right usage for your own construction site. The usage of the products might be subject to permission due to local legislations directed by authorities in the respective countries. All safety instructions of these countries must be considered carefully and the responsibility is on users behalf.